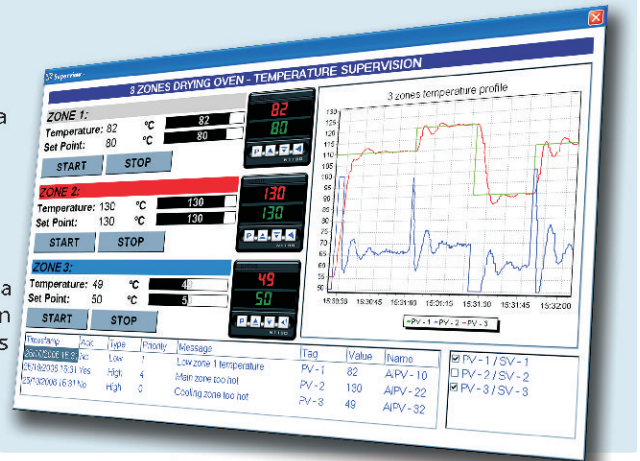


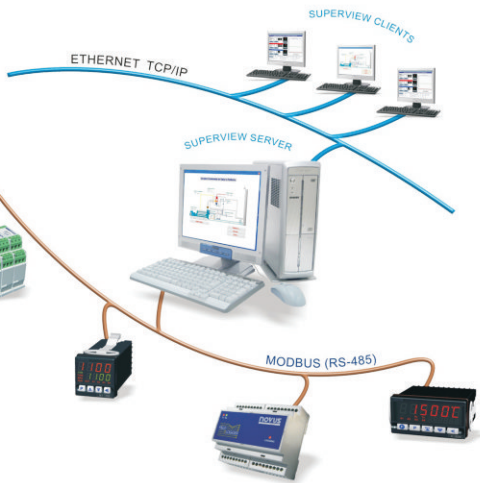
PRESENTACIÓN

SuperView es un software de supervisión y control de procesos industriales (SCADA) que presenta al usuario un modelo de desarrollo visual para la construcción de aplicaciones. Además de la comunicación con equipamientos Modbus RTU (RS-485), también es posible utilizar estaciones **SuperView** operando como Cliente y Servidor para la supervisión de procesos geográficamente distribuidos en red TCP/IP.

El usuario cuenta con diversos recursos que simplifican la configuración y traen flexibilidad en la toma de decisiones para la construcción de telas. Gerencia de perfil para usuarios, construcción de fórmulas, gerencia de tareas, registro de acciones de los usuarios e históricos criptográficos son algunos de los recursos disponibles. Las funcionalidades de este sistema contemplan los requisitos técnicos de las normas **FDA 21 CFR Part 11** y **ANVISA**.



REQUISITOS DEL SISTEMA

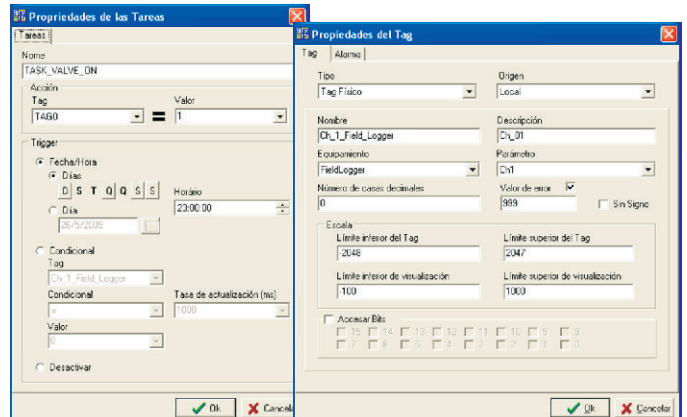
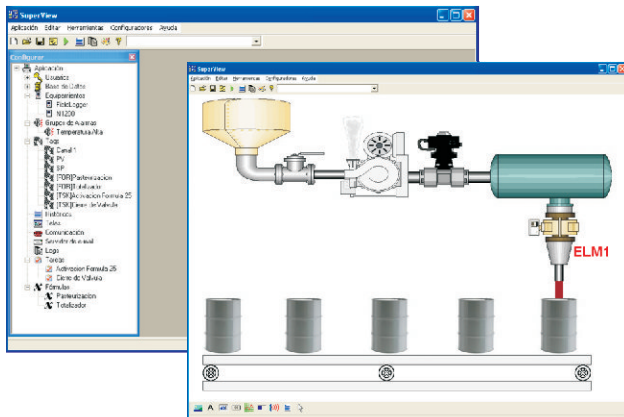


- Ordenador PC-Compatibile con Windows® XP o superior
 - Procesador: 1 GHz
 - Espacio libre en disco: 100MB
 - Memoria RAM: 256MB (recomendable 512MB)
 - Puerto de comunicación Serial o USB
 - Interface de RED para utilizar los modos de ejecución Cliente/Servidor
- Adaptador RS232/RS485 o USB/RS485
- Equipamiento **NOVUS** con comunicación Modbus RTU para registrar la licencia de uso

CARACTERÍSTICAS

- Desarrollo visual sin la utilización de “scripts”
- Acceso controlado al ambiente a través de la configuración de perfiles para los usuarios
- Históricos criptográficos y detección de alteración indebida
- Exportación de históricos para formatos XLS, PDF, RTF, XML, HTML, DBF, TXT, CSV
- Registro criptográfico de eventos de la aplicación y del usuario
- Diversos objetos visuales para la construcción de telas de supervisión
- Supervisión de alarmas con notificación visual, sonora y e-mail
- Informes de uno o más históricos
- Gerente de fórmulas matemáticas
- Gerente de tareas accionadas por condicional o fecha/hora
- Colecta de datos del **FieldLogger** por repetición diaria
- Configuración facilitada para equipamientos **NOVUS**
- Comunicación Modbus RTU (comandos 1, 2, 3, 4, 5 e 6)
- Modos de operación Cliente y Servidor, que permiten al usuario el monitoreo de procesos industriales geográficamente distribuidos, donde múltiples ordenadores conectados por una red TCP/IP realizan la supervisión de un mismo sistema. La estación **SuperView** puede ejecutar como Cliente, Servidor o ambos
- Activación remota de históricos, tareas y fórmulas a través del Cliente **SuperView**
- Atiende los requisitos técnicos de las normas **FDA 21 CFR Part 11** y **ANVISA**

EJEMPLOS DE PANTALLAS DE CONFIGURACIÓN Y SUPERVISIÓN



ADQUISICIÓN, REGISTRO Y SUPERVISIÓN