

PRESENTACIÓN

El **Logbox-AA** es un datalogger con 2 canales de entrada universales, para medición de señales analógicas compatibles con una vasta gama de señales y sensores industriales. Es un dispositivo autónomo y versátil, totalmente configurable por software en ambiente Windows o PalmOS. Utilizando un PDA con sistema PalmOS es posible configurar y recolectar los datos del **Logbox-AA**. El software **LogChart II** para Windows permite la configuración, colecta, ploteo, análisis y exportación de los registros históricos recolectados. La comunicación entre el **LogBox** y la PC o Palm es realizada por medio óptico infrarrojo sin contacto. Su resistente gabinete a prueba de agua permite aplicaciones en los más difíciles y remotos lugares.



CONFIGURACIONES

El software **LogChart II** permite la configuración, colecta, visualización y exportación de datos. Para comunicación infrarroja con el **LogBox-AA** es utilizada la interface de comunicación IrLink3, conectada a la PC por un puerto USB o RS232.

El **LogBox** puede ser configurado y accesado por Palm Top con sistema operativo PalmOS. Esta opción elimina la necesidad de notebooks para colecta y reconfiguración, reduciendo costos y aumentando la portabilidad. Los datos recolectados de múltiples **LogBox** pueden ser posteriormente transferidos para la computadora utilizando la herramienta de sincronismo nativa de Palm. Una vez transferidos a la computadora, los datos pueden ser visualizados y exportados utilizando el software **LogChart II**.

ESPECIFICACIONES

- Dos entradas universales multisensor, individualmente configurables para Pt100, Termopar (tipos J, K, T, E, N, R, S ou B), tensión (0 a 50 mV ou 0 a 10 V), o corriente (0 a 20 mA ou 4 a 20 mA).
- Precisión: 0,2% del rango máximo para Pt100, corriente y tensión. 0,25% del rango máximo $\pm 3^{\circ}\text{C}$ para termopares R,S y B. 0,25% del rango máximo $\pm 1^{\circ}\text{C}$ para los demás termopares.
- Resolución Entrada: 14 bits.
- Inicio de adquisiciones inmediato, en fecha/hora programable o vía Palm.
- Fin de adquisiciones por memoria llena, fecha y hora, memoria circular o número de adquisiciones.
- Botón y entrada de señal externo para iniciar/parar adquisición.
- Repetición diaria de adquisiciones.
- Memoria para 32.000 registros de un único canal o 16.000 registros para cada uno de los 2 canales.
- Comunicación por Infrarrojo a distancias hasta 1 m.
- Intervalo entre registros: programable de 1 s a 18 horas;
- Reloj de tiempo real.
- Alimentación interna por batería de litio 3,6 V (1/2 AA).
- Autonomía estimada de la batería: 1 año, con una lectura diaria de datos e intervalo entre registros de 5 minutos.
- Circuito de conmutación para alimentación de transductores externos (sólamete modelo IP65).
- Software de configuración y recolecta: Para Windows 98, XP, 2000 y PalmOS.
- Temperatura de operación: -40°C a 70°C .
- Gabinete IP65 en ABS + PC. Opcional: IP67 o IP68.
- Dimensiones: 70 x 60 x 35 mm.



ENTRADAS Y RANGOS MÁXIMOS

ENTRADA	FAJA DE TRABAJO
• Termopar tipo K	-90 a 1370°C
• Termopar tipo J	-50 a 760°C
• Termopar tipo R	0 a 1760°C
• Termopar tipo S	0 a 1760°C
• Termopar tipo T	-100 a 400°C
• Termopar tipo N	-90 a 1300°C
• Termopar tipo E	-40 a 720°C
• Termopar tipo B	150 a 1820°C
• Pt100	-200.0 a 650.0°C
• 0-10 V	Indic. programable de -32768 a 32767
• 0-50 mV	Indic. programable de -32768 a 32767
• 4-20 mV	Indic. programable de -32768 a 32767

ANALISIS DE DATOS

TABLA

Transporte de Alimentos

Título: Alimentos

Informações Gerais

Modelo: LoqBox AA Versão do Firmware: 1.09
 Número de Série: 11111 Capacidade da Memória: 16382 aquisições
 Data/Horário do LoqBox: 7/11/2005 10:09:05 Número de aquisições: 50 aquisições
 Data/Horário atual: 7/11/2005 10:09:07

Aquisições: Canais

Canal 1

Tag: Entrada: Unidade: Escala: [°C] Alarme: [°C]
 Setor: Pt 100 Mínimo: -200.0 Inferior

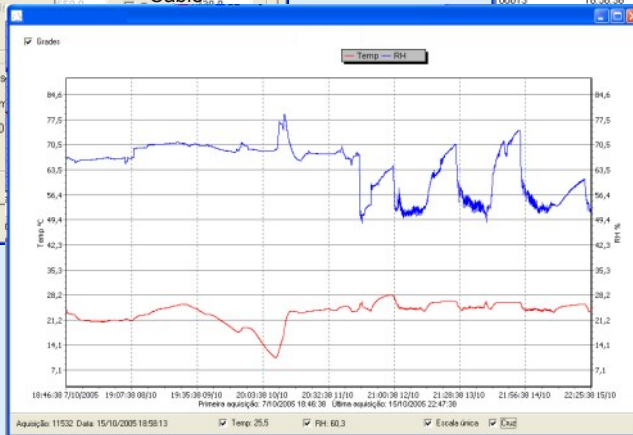
Offset: Modo:
 0 Instantâneo

Canal 2

Tag: Entrada: Unidade: Escala: %
 RH 0-50mV 0m

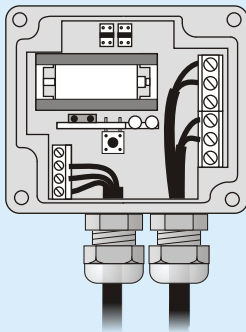
Offset: Valor: 50
 0 Instantâneo

N. Registro	Horário	Data	Temp [°C]	RH [%]
00001	18:46:38	7/10/2005	24,1	67,4
00002	18:47:38	7/10/2005	24,2	71,5
00003	18:48:38	7/10/2005	24,3	69,3
00004	18:49:38	7/10/2005	24,4	68,2
00005	18:50:38	7/10/2005	24,4	67,5
00006	18:51:38	7/10/2005	24,3	67,1
00007	18:52:38	7/10/2005	24,2	66,9
00008	18:53:38	7/10/2005	24,1	66,8
00009	18:54:38	7/10/2005	24,0	66,7
00010	18:55:38	7/10/2005	23,9	66,7
00011	18:56:38	7/10/2005	23,9	66,7
00012	18:57:38	7/10/2005	23,8	66,6
00013	18:58:38	7/10/2005	23,7	66,7
		7/10/2005	23,7	66,7
		7/10/2005	23,6	66,7
		7/10/2005	23,6	66,7
		7/10/2005	23,5	66,7
		7/10/2005	23,5	66,7
		7/10/2005	23,5	66,7
		7/10/2005	23,5	66,8
		7/10/2005	23,4	66,8
		7/10/2005	23,4	66,8
		7/10/2005	23,4	66,8
		7/10/2005	23,3	66,8
		7/10/2005	23,3	66,8
		7/10/2005	23,3	66,8
		7/10/2005	23,3	66,9
		7/10/2005	23,3	66,9
		7/10/2005	23,2	66,9
		7/10/2005	23,2	66,9
		7/10/2005	23,2	66,9
		7/10/2005	23,2	66,9

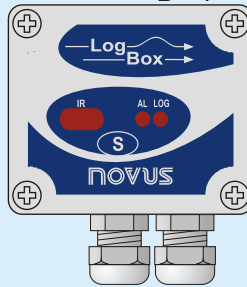


CONEXIONES ELÉCTRICAS

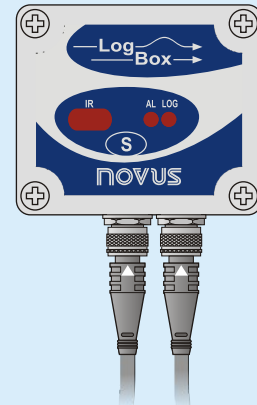
Versión Standard



B - 1



Versión IP67



DIMENSIONES

